

2012.03.04 foto – Quartiere di Corviale



Eccolo, il **"quartiere palazzone"** di Corviale, come appare, in tutta la sua imponenza dalla via Portuense...



Foto di gruppo alla partenza, tanto per cambiare un po' siamo in posa davanti **all'Arco di Costantino**, siamo poco meno di 30....

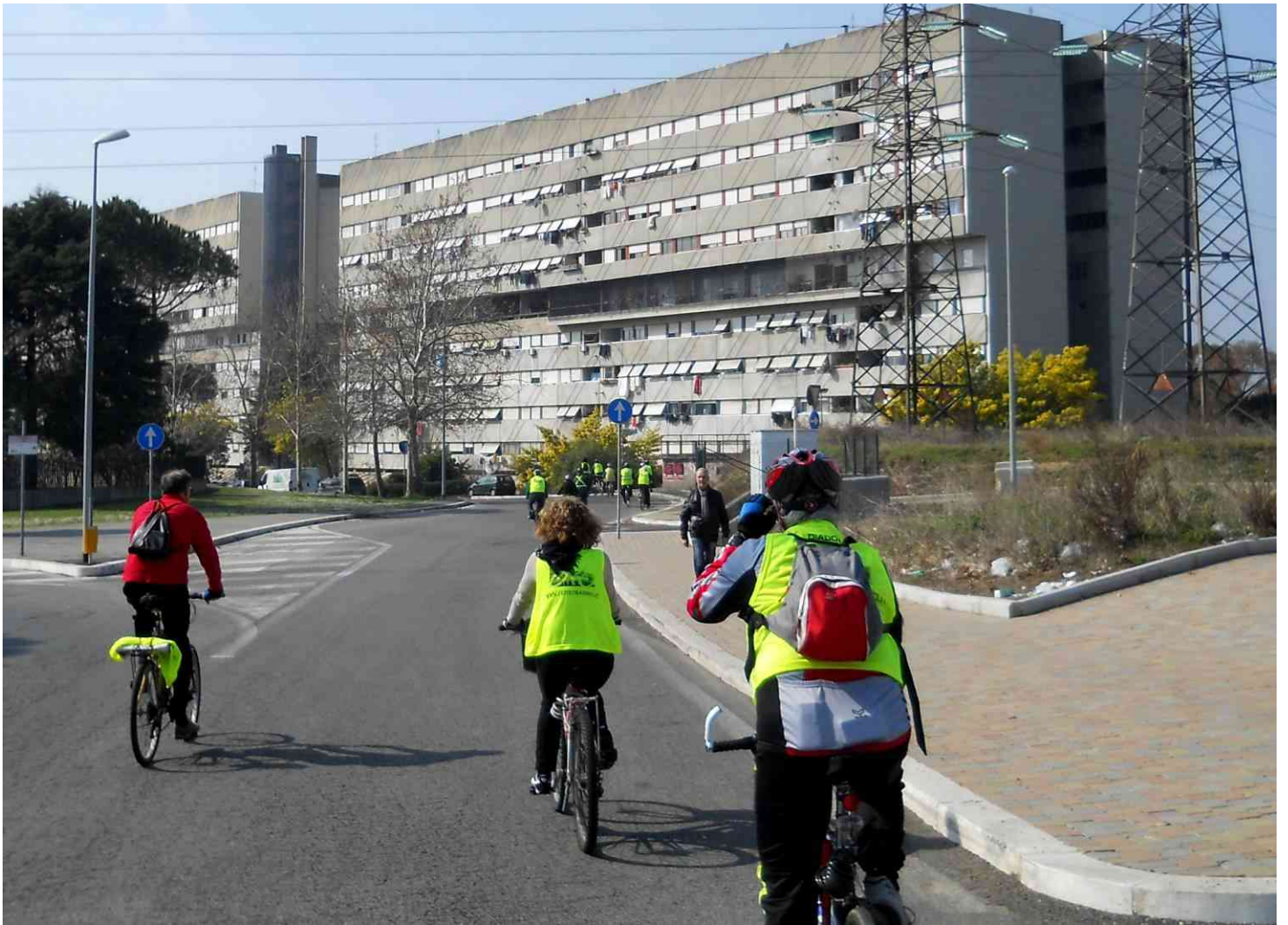


...passiamo dal Circo Massimo, Piramide, **Ponte di Ferro**, piazza della Radio....



....e poi tutta la via Portuense.

Percorso di circa 10 km, ma piuttosto impegnativo sia per le salite che per il traffico automobilistico.



Dopo una breve sosta ad un chiosco bar, andiamo a vedere da vicino la nostra meta:



questo palazzo lungo un km: davanti, via Marino Mazzacurati...



....e dietro, via Ettore Ferrari...



....poi si accomodiamo su questo prato per ascoltare l'esposizione di **Piero (come al solito, potete leggere il suo testo, molto ben articolato, qui sul sito)....**



....poi **Arnaldo**, che aveva lanciato questo **tema di discussione** qualche giorno fa:

Una città contenuta in un edificio lungo un chilometro



- 8.500 abitanti che affacciandosi dalle finestre non hanno palazzi di fronte, ma ammirano il panorama della campagna romana e possono sorvegliare i bambini che giocano nel sottostante grande parco
- 8.500 abitanti che all'interno dell'edificio, al quarto piano, possono passeggiare per una strada interna che affaccia sulla campagna, attrezzata con panchine e aiuole e trovano negozi, ristorante, uffici, botteghe, sale di riunione ecc. ecc.

- 8.500 abitanti che possono raggiungere i servizi (scuole, parco, centro commerciale ecc.) senza attraversare strade, su percorsi pedonali sopraelevati.
Un sogno, un'utopia, un miraggio...

NON HA FUNZIONATO

criticato, deriso, insultato:

“ecomostro” – una prigione – muraglia cinese - “da demolire”

Il capogruppo dei progettisti l'arch. Mario Fiorentino è morto per infarto il giorno di Natale 1982 a seguito di una riunione di condanna da parte dei colleghi romani e da parte dell'amministrazione che aveva commissionato il progetto.

Avrebbe funzionato se fosse stato un grattacielo verticale?

Perché i grattacieli-città del mondo funzionano e sono ammirati, mentre Corviale, che è un grattacielo orizzontale non funziona?



TU CHE NE PENSI? Di chi è la colpa?

- Degli architetti progettisti, che impongono ai poveri abitanti le loro idee demenziali?
- Delle occupazioni abusive del quarto piano?
- Della mancata realizzazione dei servizi?
- Dell'assenza di gestione e manutenzione di questa complessa macchina?
- Inadatto a un cetto sociale popolare?
- Funzionerebbe con abitanti di cetto medio-alto e una gestione efficiente?

.....Ma il tempo per rispondere a questa interessante provocazione....proprio non c'è.....



...in compenso abbiamo ascoltato **l'interessante testimonianza di questo signore**, tra i primi ad abitare questo quartiere (dai suoi racconti, se non è già parte del comitato di quartiere, meriterebbe sicuramente di esserlo) che ha innanzitutto "difeso" l'aspetto vita sociale, abitativa del quartiere...."si vive meglio di quanto non si possa pensare dalle apparenze"... e dato varie risposte alle nostre domande su aspetti di "vita vissuta". **C.C.**